

**Meglévő elemek jelmagyarázata:**

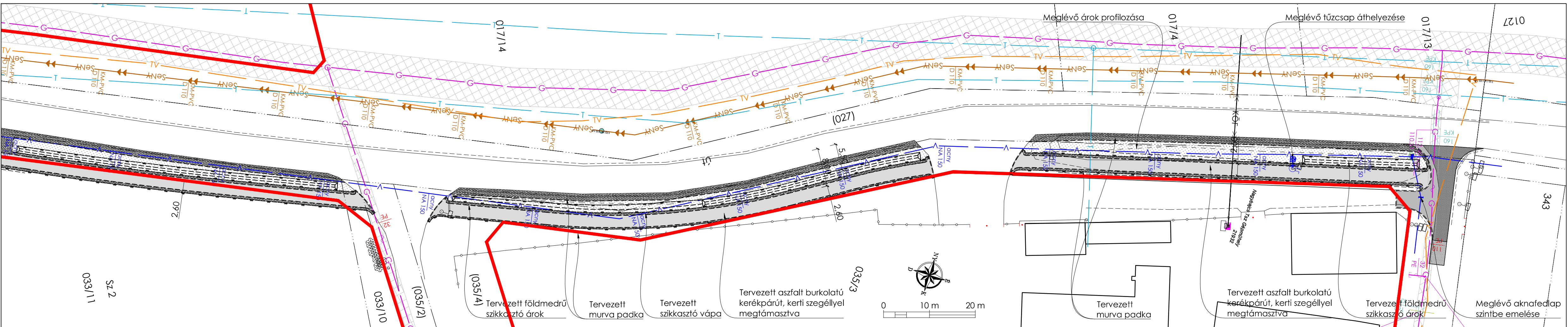
- Meglévő telekhatár
- Meglévő épület
- Meglévő aszfalt út széle
- Meglévő murva burkolat széle
- Meglévő kerítés és kapu
- Meglévő árok
- Meglévő átérész
- Meglévő fa és tuja
- Meglévő KRESZ tábla

**Meglévő közművek jelmagyarázata:**

- KÖF: Meglévő közepes feszültségű elektromos légvezeték
- Meglévő elektromos légvezeték
- Meglévő kisfogyasztói földkábel
- Meglévő elektromos szekrény
- Meglévő középnomású gázvezeték és védőtávolsága
- Se: Meglévő szennyvícsatorma
- SeNY: Meglévő szennyvícsatorma nyomott
- V: Meglévő ivó vízvezeték
- Tlk: Meglévő hírközlési légvezeték
- T: Meglévő hírközlési földkábel
- TV: Meglévő hírközlési földkábel (kábeltv)

**Tervezett elemek jelmagyarázata:**

- Tervezett szegély nélküli burkolatszél
- Tervezett süllyesztett szegély
- Tervezett kerti szegély
- Tervezett aszfalt burkolat
- Tervezett kopórétteg építés
- Tervezett marás és visszaaszfaltozás
- Tervezett murva padka
- Meglévő zöldfelület rendezése
- Meglévő földmedrű árok profilozása / tervezett földmedrű árok építés
- Tervezeken szereplő aszfalt burkolat



**PRO PERVIUM MÉRNÖKI IRODA Kft.**  
9026 Győr, Damjanich utca 29. Tel.: 96/822-385 E-mail: properivum@properivum.hu

Tervfeladat:	Kisbajcs – Nagybajcs közötti kerékpárút úépítési kiviteli terve	Dátum:	2017. december
Megbízó:	Kisbajcs Község Önkormányzata 9062 Kisbajcs, Kossuth Lajos u. 1.	Munkaszám:	16-674/2
Részmuvelet:	Egyesített közműhelyszínrajz	Tervszám:	K-1
Felelős tervező:	Béres Gábor KÉ-K 08-1044	Méretarány:	M 1:500
		Szerkesztő:	